



Association européenne  
de promotion de la pêche durable  
et responsable

# Structure et organisation

- Les deux premiers ports de pêche français, Boulogne et Lorient lancent BLUE FISH le 8 mars 2013.
- BLUE FISH est une association Loi 1901 d'intérêt général et une O.N.G. européenne représentant pleinement la société civile des territoires en complément des structures professionnelles.
- BLUE FISH fédère tous les acteurs concernés en Europe : professionnels et industriels, organismes d'enseignement et de recherche, ONG, structures de gestion portuaire, élus et institutions publiques.
- En soutenant BLUE FISH par adhésion ou donation, vous contribuez au développement durable de la filière pêche et produit de la mer, qui à son tour protège nos écosystèmes et les ressources qu'ils produisent pour les territoires et leur population.



Association européenne  
de promotion de la pêche durable  
et responsable

European association  
for the promotion of sustainable  
and responsible fisheries

# Missions

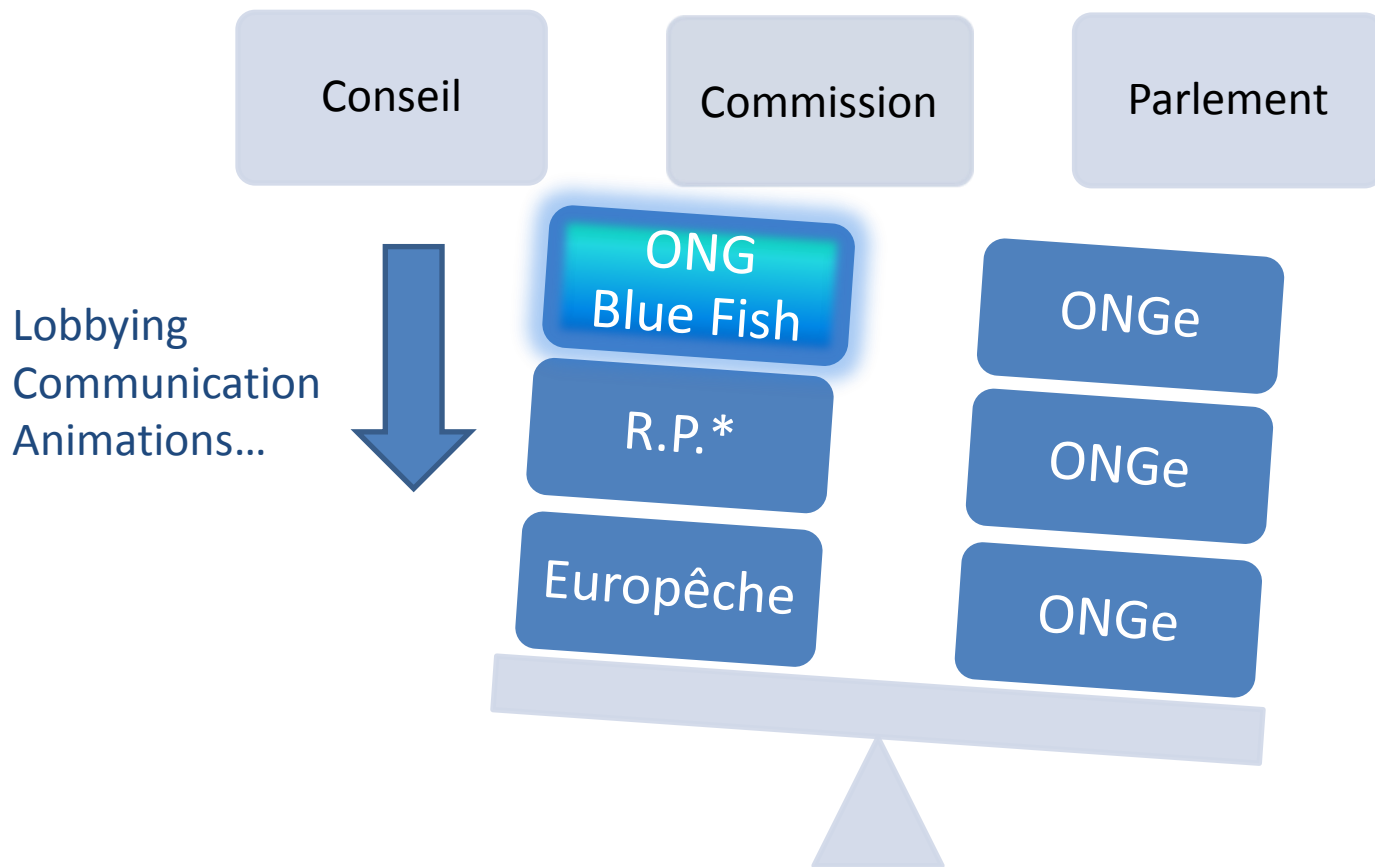
- Olivier Le Nézet , président de BLUE FISH et Claude Allan , vice-président, définissent ainsi les objectifs de l'association:
  - Mutualiser les connaissances scientifiques et techniques,
  - Promouvoir les bonnes pratiques, réalisations et projets exemplaires de ce domaine,
  - Conduire ou participer à des actions de communication,
  - Participer à l'élaboration des politiques communes de la pêche
  - Contribuer au développement des entreprises de la filière halieutique et des produits de la mer.
- BLUE FISH pourra s'appuyer sur un Conseil Scientifique pour former ses avis



Association européenne  
de promotion de la pêche durable  
et responsable

European association  
for the promotion of sustainable  
and responsible fisheries

# Organisation des négociations : un espace à occuper



\*R.P.: représentations permanentes des états membres



Association européenne  
de promotion de la pêche durable  
et responsable

European association  
for the promotion of sustainable  
and responsible fisheries



# Exemples d'axes de communication Blue Fish

La PCP a échoué

- Les efforts des pêcheurs pour gérer durablement la ressource portent leurs fruits : 61% du stock de poissons de l'ANE est pêché durablement en 2013, contre 27% en 2010 et 6% en 2005

Sanctuarisation

- Les pêcheurs aux côtés des scientifiques sont les mieux placés pour gérer la ressource, faciliter le partage de l'espace maritime en tant que sentinelles de la mer par une expertise partagée. (Plus de 140 000 personnes vivent directement de la pêche dans l'U.E.)

Condamnation des pêcheurs prédateurs

- Zéro rejets: sélectivité
- Blocage de la jauge: mutation énergétique, sécurité, jeunes
- Outils interdits: pas d'opposition de métiers mais meilleure utilisation des outils et formation
- Reconversion: diversité des métiers et des espèces à exploiter



Association européenne  
de promotion de la pêche durable  
et responsable

European association  
for the promotion of sustainable  
and responsible fisheries

# Actions en cours et à venir

- Rencontres de réseaux français et étrangers:



Réalisées →

← Prévues



Association européenne  
de promotion de la pêche durable  
et responsable

European association  
for the promotion of sustainable  
and responsible fisheries

# Actions en cours et à venir

## Rencontres réalisées:

- **France:** Comités des pêches, OP, armements, mareyeurs, transformateurs, logisticiens, chantiers navals, UAPF, FFP, ETF, CCRSud, CCRNordWest, AMF, Conseil Régional Bretagne, Association des directeurs de criées
- **Espagne:** Mairies, criées et ports de pêche de Aviles, Gijon, Santona, Ondarua-San Sebastian, La Coruna, cofradias du Pays Basque et de Cantabrie, armateurs de Ondarua.
- **Royaume-Uni:** (Ecosse) Scottish Whitefish Producers' Association (SWFPA), CCRLongueDistance, CCRNW
- **Portugal:** Association de pêcheurs artisans (Açores)
- **Irlande:** Université de Galway
- **Allemagne:** Agence de développement du port de Kiel animant le réseau des villes baltiques UBC
- **Réseaux européens:** CVAA (100 villes de l'arc atlantique), Europêche
- **Autres:** G+ Europe, parlementaires, Commission Européenne...



Association européenne  
de promotion de la pêche durable  
et responsable

European association  
for the promotion of sustainable  
and responsible fisheries



# Actions en cours et à venir

## Rencontre prévues:

- **France:** Comité National des Pêches, Réunion de l'AMF, OP, armements, mareyeurs, transformateurs, logisticiens, chantiers navals,
- **Espagne:** Mairie, criée et port de pêche de Vigo, cofradias de Galice, armateurs de Vigo.
- **Irlande:** Irish South and West Fish Producers' Organisation, Killybegs Fishermen's Organisation, Galway
- **Royaume-Uni:** Scottish Fishermen's Federation, National Federation of Fishermen's Organisations, North Atlantic Salmon Fund
- **Pays-Bas:** Dutch Fisheries Organisation
- **Portugal:** Mairie, criée et ports de pêche de Viana, OP du Portugal
- **Réseaux européens:** European Association of Fishing Ports and Auctions, AIPCE-CEP (Association des industries du poisson de l'U.E.), AG de la CVAA, réseau des villes baltiques UBC et membres du groupe pêche, Commission Arc Atlantique de la CRPM
- **Autres:** parlementaires, Commission Européenne, Seafood Barcelone, CCR



Association européenne  
de promotion de la pêche durable  
et responsable

European association  
for the promotion of sustainable  
and responsible fisheries

# Actions en cours et à venir

## Communication:

- Sélection d'une agence européenne de relations presse
- Campagne d'information auprès des eurodéputés devant voter en plénière sur le règlement pêche profonde
- Animations pêche durable et responsable dans les espaces d'exposition des instances européennes
- Communication grand public via les réseaux sociaux
- Pétitions en ligne
- Communication interne vers le réseau européen des membres



Cod boom opens up new doors for product development



Scottish pelagic fishermen celebrate latest scientific advice for North Sea



Association européenne  
de promotion de la pêche durable  
et responsable

European association  
for the promotion of sustainable  
and responsible fisheries

# Actions en cours et à venir

## Etudes:

- Deuxième phase de l'étude européenne grands fonds
- Identification d'autres thématiques : raie brunette, civelle, mutation énergétique et jauge, durabilité des espèces importées, FEAMP, aquaculture durable, pêche à pied...

1 navires, avitaillement, etc.)

Un emploi à la pêche de grands fonds génère au moins 3,2 emplois de plus à terre.

1 emploi

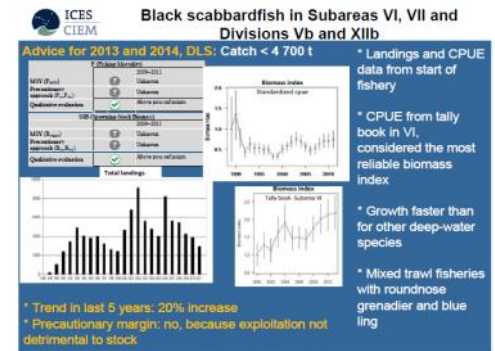
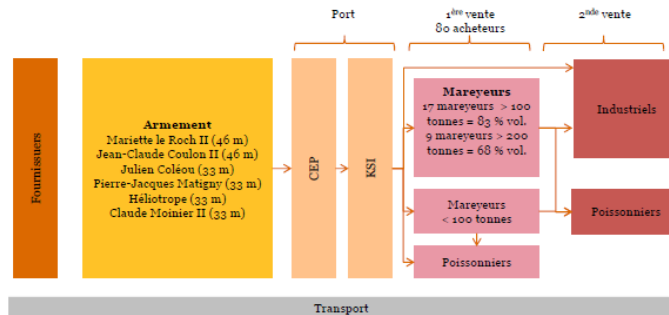
Pêche de grands fonds

2 emplois

Un multiplicateur d'emploi de 3,2 signifie qu'une création (suppression) d'un emploi dans la pêche de grands fonds entraîne au total 3 dans l'économie lorientaise (y compris celui de la pêche de grands fonds).

A  
M  
O  
N  
T

A  
V  
A  
L

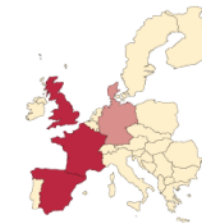


## From catches to landings

Top 5 Harvesters  
 Excluding Norway and Iceland



Top 5 Landing countries  
 Excluding Norway and Iceland



Association européenne de promotion de la pêche durable et responsable

European association for the promotion of sustainable and responsible fisheries

# Etudes thématiques



Association  
de promotion de la pêche durable  
et responsable

## Appel à cotisation

### COTISATION 2013

Société/Entreprise/ Association/ONG	
Représentant :	
Adresse :	
CP :            - - - - -	Ville/ PAYS :
Téléphone :    - - - - -	
E-mail :                                @	

Souhaite adhérer à « BLUE FISH – Association de promotion de la pêche durable & responsable » et verse une cotisation\* de :

- 100 € pour l'année 2013
- Autre montant \_\_\_\_\_ € pour l'année 2013 (membres donateurs)

Une facture vous sera transmise dès réception de votre chèque.

\*BLUE FISH bénéficie de l'agrément fiscal permettant aux entreprises de bénéficier d'une réduction d'impôt égale à 50 % du montant des versements effectués, pris dans la limite de 5% de leur chiffre d'affaires.

\*\*\*\*\*

\*\*\*\*\*  
COUPON A RETOURNER - avec votre règlement à :  
ASSOCIATION DE PROMOTION DE LA PÊCHE DURABLE & RESPONSABLE DITE BLUE FISH  
12, avenue de la Perrière - 56324 Lorient Cedex

**BLUE FISH**  
Association de promotion  
de la pêche durable et responsable  
12 avenue de la Perrière 56324 Lorient cedex  
[bluefish.asso@gmail.com](mailto:bluefish.asso@gmail.com)  
02 97 88 22 44



Association  
de promotion de la pêche durable  
et responsable

Il est fondé entre les adhérents aux présents statuts, une Association régie par la loi du 1er juillet 1901 et par le décret du 16 août 1901, ayant pour titre :

« Association de promotion de la pêche durable et responsable » dite : Blue Fish.

Au moment où l'Europe réforme sa politique commune de la pêche, le très large écho que rencontre ce Manifeste bien au-delà des frontières françaises, démontre que la question de la pêche durable, responsable et solidaire sans idéologie ni opposition des métiers répond à une attente forte et largement partagée.

Cette Association a pour objet de :

- mutualiser les connaissances scientifiques, techniques et économiques relatives à la pêche durable et responsable, et aux entreprises de la filière halieutique et navale
- promouvoir les bonnes pratiques, réalisations et projets exemplaires de ce domaine
- conduire ou participer à des actions de communication
- se doter d'outils en vue de l'information des élus nationaux et européens pour participer à l'élaboration des politiques communes de la pêche
- de se donner la capacité à agir dans tous les domaines liés directement ou indirectement à la pêche, que ce soit par des initiatives nationales ou internationales

Pour poursuivre notre action de développement économique, nous avons besoin de votre soutien auprès de l'association.

A ce titre, vous trouverez ci-joint un bulletin d'adhésion pour l'année 2013.

Vous remerciant sincèrement pour votre soutien,

Recevez mes sincères salutations

Olivier LE NEZET

Le Président

**BLUE FISH**  
Association de promotion  
de la pêche durable et responsable  
12 avenue de la Perrière 56324 Lorient cedex  
[bluefish.asso@gmail.com](mailto:bluefish.asso@gmail.com)  
02 97 88 22 44



Association européenne  
de promotion de la pêche durable  
et responsable

European association  
for the promotion of sustainable  
and responsible fisheries



European association  
for the promotion of sustainable  
and responsible fisheries

***« L'association rassemble toute la filière mais aussi des élus locaux,  
des scientifiques et des organisations non gouvernementales.  
Pas de place pour l'idéologie. Notre préoccupation,  
c'est l'équilibre économique et social, fragile, de nos territoires. »***

**Olivier Le Nézet, Président**

[contact@bluefish.fr](mailto:contact@bluefish.fr)