



European Union

European Regional
Development Fund



Le projet Imagina Atlantica et les perspectives de coopération sur le secteur culturel et créatif



AG CVAA / 3 JUILLET 2013

INVESTING IN OUR COMMON FUTURE



| Déroulé

- retour d'expérience Imagina Atlantica
- perspectives à partager sur les ICC

Le GrandAngoulême



Par TGV

50 mn de Bordeaux

2h15 de Paris-Montparnasse

(15 allers-retours / jour)

- 4h00 de Lille-Europe

Un territoire de strate intermédiaire (110 000 hab) avec fort enjeu de développement (arrivée de la LGV en 2017)

Une Agglomération de 16 communes créée en 2001 autour de compétences structurantes

Un bassin fortement industriel et marqué par une spécialité Image

L'emploi industriel représente 18% de l'emploi total

Avec une diminution de 21% entre 2001 et 2010.

3 grandes filières d'activités



Image, 4 secteurs stratégiques :

BANDE DESSINEE

ANIMATION

JEU VIDEO

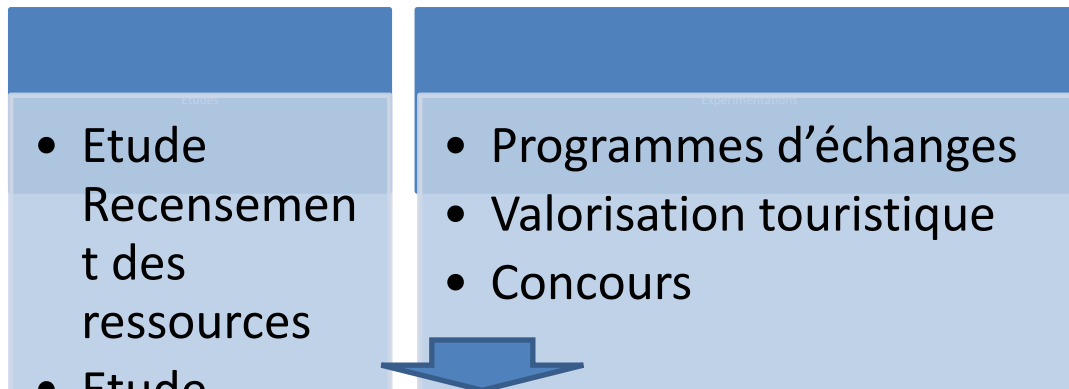
FICTION / TOURNAGES

Des enjeux forts autour de l'anticipation des mutations économiques, la diversification des industries traditionnelles, renouvellement du tissu productif, le développement des passerelles entre filières et le renforcement de l'avantage concurrentiel acquis autour de l'Image

| Le projet IMAGINA ATLANTICA

Création d'un **cluster des technologies de l'image numérique**
et préfiguration d'une **Agence de promotion** à dimension internationale
3 axes : la formation, le développement économique, la valorisation du patrimoine

- ▶ ECHANGE de SAVOIR FAIRE
- ▶ EXPERTISES / ETUDES
- ▶ MISE EN OEUVRE d' ACTIONS OPERATIONNELLES



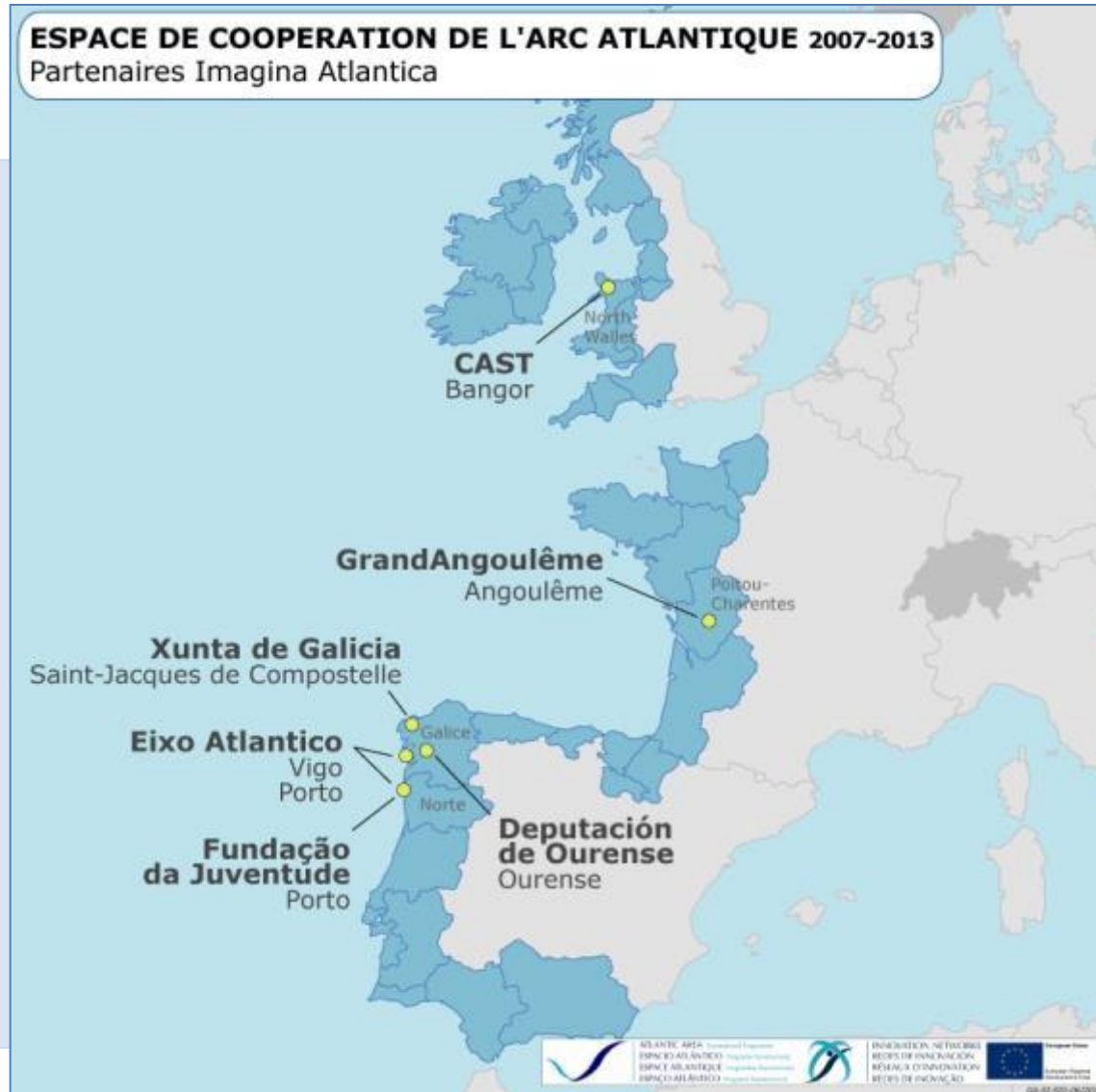
Concertations « Territoires créatifs »

- Etude

Feuille de route stratégique
IMAGINA

Agence de promotion IMAGINA

Les partenaires du projet



Rapide bilan

► 7 Séminaires Professionnels, 123 experts

Responsables d'universités, responsables d'entreprises, professionnels du tourisme, représentants d'institutions locales, responsables de structures culturelles, artistes...

Thèmes abordés : Distribution et Circulation des œuvres et des artistes / Positionnement Marketing du cluster / Elaboration des programmes d'échanges / Tourisme et valorisation numérique du patrimoine...

► **14 Programmes d'Echanges** : workshops, masterclass, programmes de visites, rencontres B2B ciblées, stages en entreprises

- **61 Etudiants**

- **54 Représentants d'entreprises et jeunes professionnels**

► 3 DEMARCHES PROSPECTIVES

ETUDE POLES et RESEAUX (2011)

- Benchmarking sur le positionnement du cluster en constitution
- création d'une base de données de 700 structures de la filière image de l'Arc Atlantique.

ETUDE de FAISABILITE d'une AGENCE IMAGINA ATLANTICA (2012)

pour la création d'une Agence européenne de l'image qui pérenniserait le projet Imagina Atlantica et l'ouvrirait à d'autres opportunités.

GROUPE de TRAVAIL "TERRITOIRES CREATIFS" en cours

- caractéristiques des Territoires créatifs des partenaires et opportunités de connexion entre ces territoires.
- importance stratégique du développement de projets au sein des Territoires créatifs européens

► ... et des outils

Application « j'aime Angoulême »



www.jaime-angouleme.fr

Démultiplication pour les sites de la **Ribeira Sacra** (+ Monastère San Pedro) en Galice et la ville de **Guimaraes** (Portugal)

J'AIME ANGOULÊME
Un trésor peut en cacher un autre

120 sites et monuments
Chasse au trésor
Promenades

Où petits et grands se retrouvent !

Séjours, offres spéciales & thématiques
Office du Tourisme : Tél. 05 45 95 16 84 - www.jaime-angouleme.fr

Angoulême

Concours d'Arts Numériques

Objet du concours :

- ▶ Création d'une oeuvre numérique de valorisation du patrimoine

Objectifs :

- ▶ Encourager les collaborations européennes entre écoles, jeunes professionnels et artistes avec obligation de constituer des équipes transnationales

Mise en oeuvre :

- ▶ soutien financier aux équipes
- ▶ opportunité d'exposer dans les pays partenaires

1 exposition à Angoulême du 13 au 15 décembre 2012

+ 3 expositions dans les villes du partenariat en 2013

dont la dernière à l'occasion de la Conférence finale du projet à

Ourense (ESP) les 27 et 28 juin 2013



Et la suite



European Union
European Regional
Development Fund



ATLANTIC AREA European Regional Development Fund
ESPACIO ATLÁNTICO Programa Operacional
ESPACE ATLANTIQUE Programme Opérationnel
ESPAÇO ATLÂNTICO Programa Operacional



INNOVATION NETWORKS
REDES DE INNOVACION
REDES DE INNOVACION
REDES DE INNOVACION

Contexte des ICC pour 2014-2020

Depuis quelques années, les enjeux de diversité, de mondialisation et de TIC ont mis la culture au centre de l'économie (influence du RU)

✓ 2008 : 4,5 % au PIB de l'UE et 3,8 % de la main-d'oeuvre européenne

- Patrimoine culturel (et arts visuels)
- Arts du spectacle (et arts plastiques)
- Audiovisuel, Nouveaux médias
- Édition et information écrite
- Services créatifs, incluant architecture, design, TIC, ...
- + industries de goût : luxe, mode, gastronomie, vins et spiritueux...
- + industries de loisirs et de divertissement : parcs d'attraction, tourisme, ...

=> Effet-levier sur la croissance éco et le développement

=> Potentiel de fertilisations croisées avec le tourisme, les TIC mais aussi les secteurs industriels traditionnels

✓ Economie créative = approche multisectorielle qui englobe les aspects économiques (source de revenus, valeur économique, objectifs commerciaux), culturels (création, propriété intellectuelle) et sociaux (diversité, inclusion sociale, développement humain)

Enjeux des ICC pour 2014-2020

Appuis institutionnels forts, issus du Livre vert «Libérer le potentiel des industries culturelles et créatives» 2010 et ses suites = politiques publiques volontaristes

- ✓ Aider les secteurs de la culture et de la création à tirer parti des atouts de l'ère numérique et de la mondialisation;
- ✓ Permettre aux secteurs d'exploiter tout leur potentiel et de contribuer ainsi aux objectifs de la stratégie Europe 2020 (croissance durable, emploi et cohésion sociale);
- ✓ Ouvrir la voie vers de nouvelles perspectives, percer de nouveaux marchés, atteindre de nouveaux publics à l'échelon international (activités culturelles transnationales);

Points de vigilance :

notion en mutation constante,

transnationalisation des échanges,

équilibre à rechercher entre la production d'idées

Nos atouts : un contexte de “villes moyennes”, des clusters créatifs installés, des tissus d'acteurs reliés



INVESTING IN OUR COMMON FUTURE



ATLANTIC AREA Cooperation Programme
ESPACIO ATLANTICO Programa Operacional
ESPACE ATLANTIQUE Programme Opérationnel
ESPAÇO ATLÂNTICO Programa Operacional



INNOVATION NETWORKS
REDES DE INNOVACIÓN
REDES DE INNOVACIÓN
REDES DE INOVAÇÃO

■ 3 Partenaires existants :

- N° 1. **GrandAngoulême** – FR
- N° 4. **Fundação da Juventude** – FR
- N° 6. **Xunta de Galicia** – FR

Extension du partenariat

■ 7 Partenaires entrants :

- N° 8. **Pôle Image Magelis** – FR
- N° 9. **Conférence des Villes de l'Arc Atlantique (CVAA)** – Transnational
- N° 10. **Université de Bangor**– UK
- N° 11. **Inteligencia em inovação, Centro de inovação (INTELI)** – PT
- N° 12. **Donegal enterprise** – IE
- N° 13. **Cluster Audiovisuel des Asturies** – ES
- N° 14. **Fundacion Municipal de Cultura de Aviles** – ES

► Possibilité d'attribution de nouveaux fonds pour élargissement du projet offert par le programme

4 nouvelles actions

1er juillet au 31 décembre 2013 :

Approfondissement des échanges pros & formation

Promotion, dissémination globale du projet

Pérennisation du projet

WP	Action	Sous-action
WP8 Mise en réseau de compétences pour développer les initiatives	Action 1. Rencontres B2B	a. Repérage d'événements, consolidation, élargissement réseau
		b. Organisation de rencontres
	Action 2. Insertion jeunes professionnels	a. Consolidation, élargissement du réseau
		b. Mise en œuvre des échanges, accompagnement kiosque RH
WP9 Promouvoir et capitaliser les savoir-faire du cluster des industries créatives	1. Consolidation du site internet	
	2. Création et diffusion d'un Book	
	3. Conférence des industries et territoires créatifs	
WP10	Etude-action pour préciser les conditions de mise en œuvre d'un living-lab image et tests	
WP11	Gestion et coordination	

Proposition de la mise en place d'un **Living Lab** Avec une orientation Valorisation du patrimoine

Pourquoi un Living lab ?

- ✓ Réduire le temps de mise sur le marché
- ✓ Aider les PME à affiner leurs projets
- ✓ Pré-commercialiser des produits innovants
- ✓ Réseautage des organisations
- ✓ Véhiculer une image innovante

Les fonctions du living lab

- ✓ Mise en place et gestion d'un réseau de structures innovantes : musées, lieux publics, monuments, etc
- ✓ Recrutement d'un panel d'utilisateurs pour chacun des domaines testés et Mise en place du protocole expérimental pour les clients : PME, grands comptes, consortiums
- ✓ Promouvoir les expérimentations
- ✓ Partage de résultats au sein du réseau

Proposition d'un relais opérationnel dédié avec la création d'une **Agence** à Angoulême

Les fonctions :

- Veille stratégique
- Projets pilotes - expérimentations : Living Lab
- Actions institutionnelles, lobbying
- Siège d'un réseau de « Territoires créatifs »
- Services spécifiques : Échanges, Base de données, promotion et communication
- Projets coopératifs
 - Appui à la réponse aux programmes européens
 - Appui aux projets bilatéraux / multilatéraux
 - Gestion de projet

| Appels à projets & Programmes Européens

- **AAP Digicult - ICT Programme d'appui stratégique, Contenu Numérique**
- **AAPTIC et Initiatives Touristiques DG Enterprise**
- **Horizon 2020**
- **EUROPE CREATIVE**
- **Programme INTERREG ESPACE ATLANTIQUE / SUDOE**
- **Coopérations hors Europe (Amérique du Sud ...)**

... de nombreuses opportunités de coopération à saisir !



Merci de votre attention

